

jueves 29 de junio de 2023

Sala de la Provincia

La Sala de la Provincia abrió sus puertas como nuevo espacio expositivo de la capital y provincia.

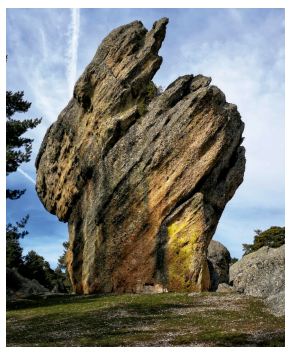
Con un planteamiento innovador y plural, esta sala de exposiciones de la Diputación pretende convertirse en punto de referencia cultural de Huelva.

Ubicada en la planta baja del edificio conocido como Palacio Provincial, en la onubense Avenida Martín Alonso Pinzón nº 9, fue inaugurada en abril de 2014 con una de las colecciones de arte sobre el Barroco más importantes de España: 'Los Maestros del Barroco' de la Fundación Cajazol, ofreciendo una extraordinaria selección de obras de varios de los pintores más destacados de este periodo comprendido entre el siglo XVII y XVIII, como son Juan de Valdés Leal, Alonso Cano, Zurbarán o Murillo.

HORARIO DE APERTURA

De lunes a viernes, de 10:00 h a 14:00 h y de 17:00 h a 21:00 h. Sábados, de 10:00 h a 14:00 h. Domingos y festivos cerrado.

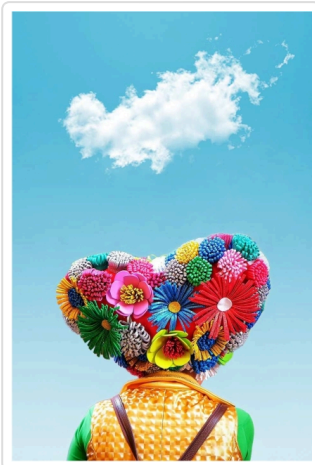
Exposiciones y eventos 2023



MENSAJE EN PIEDRA

[<https://www.diphuelva.es/cultura/contenidos/MENSAJE-EN-PIEDRA.-JUAN-MANUEL-NOGALES-DELGADO/>]

Exposiciones y eventos 2022



Descargar imagen

Descargar imagen

"...donde NO habite el olvido". [<https://www.diphuelva.es/cultura/contenidos/DONDE-NO-HABITE-EL-OLVIDO-SALA-DE-LA-PROVINCIA/>]

Comisionado Memoria Democrática. Del *22 de abril al 12 de mayo de 2022.*

Yo soy flamenco. Eduardo Briones y Francisco Javier Díaz [<https://www.diphuelva.es/cultura/contenidos/SALA-DE-LA-PROVINCIA-YO-SOY-FLAMENCO/>]

Instituto Andaluz del Flamenco. Del *24 de marzo al 9 de abril de 2022.*

En medio del tiempo. José Antonio Carrera [<https://www.diphuelva.es/cultura/contenidos/SALA-DE-LA-PROVINCIA-LATITUDES.-FESTIVAL-INTERNACIONAL-DE-FOTOGRAFIA/>]

Latitudes Festival de Fotografía. Del *3 al 1 de marzo de 2022.*

Historia de una Hermandad [<https://www.diphuelva.es/cultura/contenidos/HISTORIA-DE-UNA-HERMANDAD/>]

Devota Hdad. de la Entrada Triunfal de Jesús y Ntra. Sra. de los Ángeles (La Borriquita). Del *21 al 27 de febrero de 2022.*

Certamen Internacional de Fotografías. Colección Contemporarte 2021 [<https://www.diphuelva.es/cultura/contenidos/COLECCION-CONTEMPORARTE-2021.-CERTAMEN-DE-FOTOGRAFIA-CONTEMPORANEA/>]

Universidad de Huelva. Del *13 de enero al 12 de febrero de 2022.*

EXPOSICIONES DE AÑOS ANTERIORES

2021

[<https://www.diphuelva.es/cultura/contenidos/EXPOSICIONES-DE-2021/>]

2020

[<https://www.diphuelva.es/cultura/contenidos/EXPOSICIONES-DE-2020/>]

2019

[<https://www.diphuelva.es/cultura/contenidos/EXPOSICIONES-DE-2019/>]

2018

[<https://www.diphuelva.es/cultura/contenidos/EXPOSICIONES-DE-2018/>]

2017

[<https://www.diphuelva.es/cultura/contenidos/EXPOSICIONES-DE-2017/>]
