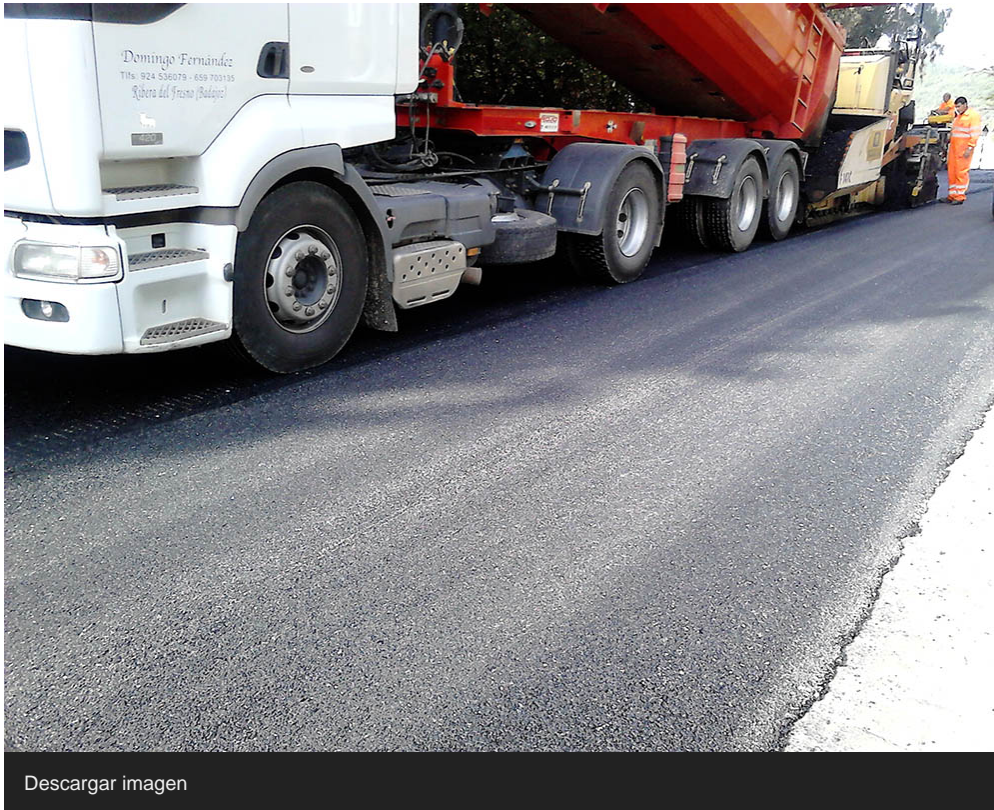


martes 21 de julio de 2015

Diputación aprueba obras en cuatro carreteras de la provincia por importe cercano al millón de euros



Actuará en las vías que une La Redondela con Pozo del Camino, la de Cumbres Mayores a Fuentes de León, la que une Niebla con Beas y la de Nerva a la Ribera del Jarrama

La Diputación de Huelva ha aprobado, en el transcurso de su última Junta de Gobierno, las obras para la mejora de cuatro carreteras provinciales por un importe cercano al millón de euros. En total 943.740 euros para actuar en las carreteras que une La Redondela con Pozo del Camino, la que va desde Nerva hasta la Ribera del Jarrama, la carretera que une Niebla con Beas y la que

comunica la localidad serrana de Cumbres Mayores con Fuentes de León, en la provincia de Badajoz.

Con un presupuesto de 500.000 euros, se ha aprobado el proyecto para mejorar el firme de la carretera provincial HU-6106 que va desde Nerva hasta la Ribera del Jarrama. Se trata de una carretera tipo convencional, de calzada única con doble sentido de circulación y con accesos directos de fincas o caminos vecinales, así como un acceso en T a las instalaciones industriales gestionadas por Befesa Medio Ambiente S.L.

Esta vía comunica también las poblaciones de Nerva y El Madroño, en la provincia de Sevilla. No obstante, el tramo objeto de este proyecto comienza tras su intersección con la A-476 y termina en el límite de la provincia de Sevilla, concretamente en el puente que salva las aguas del río Ribera del Jarrama.

Otra de las carreteras donde se va a actuar es la HU-3107 que une Niebla con Beas. Con un presupuesto de 220.000 euros la Diputación ha aprobado el proyecto para mejorar esta carretera que, con una longitud de 13,62 km, sirve de vía de comunicación entre las dos citadas poblaciones y otra pequeña localidad situada en su itinerario como Candón, además de enlazar con la C.P. HU – 4101, de HU – 3106 a Candón, dando acceso a La Peñuela y a itinerarios hacia Valverde de Camino.

Esta carretera tiene un elevado número de usuarios que acuden a las numerosas propiedades agrícolas que existen. Las obras consistirán en la mejora del pavimento existente, además de realizar la señalización horizontal de la misma.

En la carretera provincial HU-9106 que une Cumbres Mayores con Fuentes de León, en Badajoz, se van a invertir 140.154 euros. Esta carretera cuenta con una longitud de 4,4 km y sirve de vía de comunicación entre las dos citadas poblaciones finalizando en el límite provincial de Huelva con Badajoz y conectando con la carretera BA – 092. Esta carretera tiene un elevado número de usuarios que acuden a las numerosas propiedades agrícolas que existen y que a su vez enlazan con las dos poblaciones que conecta.

Las obras consisten en una mejora del pavimento existente, la señalización horizontal de la vía, reforzando la vertical y el balizamiento en curvas, además de la colocación de defensas principalmente en el puente sobre el ferrocarril Huelva-Zafra.

Por último, y con un presupuesto de 83.586 euros se ha dado el visto bueno al proyecto de mejora de la carretera HU-3300 que une La Redondela con Pozo del Camino. Esta carretera cuenta con una longitud de 4,33 km, y sirve de vía de comunicación entre ambos núcleos de población y de acceso a numerosas explotaciones agrícolas. Las obras consistirán en la mejora del pavimento existente, además de llevar a cabo la señalización horizontal de la misma.