

BOLETÍN INFORMATIVO EUROPE DIRECT HUELVA

Centro de Información Europea de la Diputación de Huelva

NOTICIAS

- Plan Europeo de Lucha contra el Cáncer: la Comisión presenta los primeros perfiles nacionales de cáncer en el marco del Registro Europeo de Desigualdades frente al Cáncer.
- Cinco objetivos europeos para impulsar la resiliencia frente a catástrofes.
- Concluye la visita a España de la Delegación del PE para evaluar el desarrollo en España de los fondos del Plan de Recuperación
- Visita de una delegación de la Comisión de Derechos de la Mujer (FEMM)
- Pesca, acuicultura y ecosistemas marinos: la Comisión presenta un paquete de medidas de transición hacia la energía limpia y la protección de los ecosistemas.
- Consulta pública sobre Oportunidades de aprendizaje (movilidad educativa) en otro país europeo para todas las personas.



PLAN EUROPEO DE LUCHA CONTRA EL CÁNCER.

OPORTUNIDADES

BECAS Y PRÁCTICAS

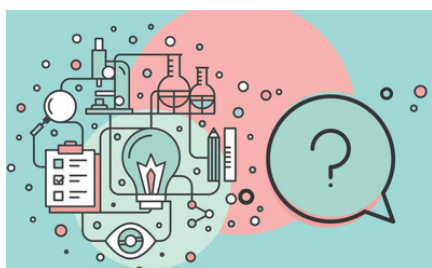
- Prácticas en la Secretaría General del Consejo
Fin de plazo: 15/03
- Prácticas en el CoR (Comité Europeo de las Regiones)
Fin de plazo: 31/03
- Becas Schuman - Periodos de prácticas en Parlamento Europeo
Fin de plazo: 31/05

Consulta otras en el buscador de becas de nuestro centro

CONVOCATORIAS

- Calendario de próximas convocatorias previstas del Plan de Recuperación (enero-junio de 2023)
- Convocatoria de proyectos Interreg Sudoe
Fin de plazo: 31/03
- Convocatoria de propuestas para promover el conocimiento, la capacitación y la aplicación de la Carta de los Derechos Fundamentales de la UE por parte de las organizaciones de la sociedad civil.
Fin de plazo: 25/05

PUBLICACIONES DE INTERÉS



¿Lo sabía? La investigación financiada por la Unión Europea está modelando su futuro

La ciencia y la tecnología afectan prácticamente a todos los aspectos de nuestra vida diaria. Descubre cómo la UE ayuda a científicos, investigadores e innovadores de toda Europa a trabajar en colaboración.

Directrices éticas sobre el uso de la inteligencia artificial (IA) y los datos en la educación y formación para los educadores

Estas directrices están diseñadas para ayudar a los educadores a comprender el potencial que pueden tener en la educación las aplicaciones de la IA y el uso de los datos, y para concienciar sobre los posibles riesgos.



AGENDA

Jornada: "Acceso a la Función Pública europea"

Dentro de las III Jornadas de Oportunidades de Empleo Público que coordina la Universidad de Huelva, nuestro centro organiza el seminario relacionado con: "Acceso a la Función Pública europea", el día 6 de marzo de 10h a 13h, en el Aula de Grados de la Facultad de Derecho.

Encontrarás el enlace a las inscripciones en nuestra página web.

Jornada:
"Acceso a la Función Pública europea"

6 de marzo
10h a 13h
Aula de Grados
Facultad de Derecho
Inscripciones:
<https://www.diphuelva.es/temas/actividades-del-control/>

PROGRAMA

10:00h - Inauguración oficial.
10:15h - Posibilidades de empleo en las Instituciones de la UE y formas de acceso.
11:15h - Cómo enfrentarse a un proceso selectivo EPSO.
12:15h - Experiencias sobre prácticas en Instituciones europeas.
13:00h - Fin de la Jornada.

Organiza: Universidad de Huelva, Diputación de Huelva, España
Colabora: Unión Europea, España

RECEPCIÓN DE ALUMNADO ERASMUS+ 7 DE MARZO

IES Juan Antonio Pérez Mercader (Corrales Aljaraque)

- Recepción en la sede de Diputación Provincial 9:30h
- Visita al muelle de las Carabelas 16h

IES Estuaria (Huelva)

- Visita al muelle de las Carabelas 11:30h

Recepción de alumnado del proyecto europeo Erasmus+

El IES Juan Antonio Pérez Mercader de Corrales (Aljaraque) será recibido en la sede de la Diputación Provincial a las 9:30h, junto al alumnado y profesorado del proyecto Erasmus+ en el que participan, para más tarde visitar el Muelle de las Carabelas a las 16h.

Y, por otro lado, otro grupo Erasmus+ acompañado por el IES Estuaria de Huelva, también visitarán las instalaciones de las Carabelas a las 11:30h.

Para estar al día de nuestra agenda, visita nuestra web y redes sociales



EUROPE DIRECT HUELVA

Centro de Información Europea
Diputación de Huelva. Área de Desarrollo Local.
Ctra. A-5000, km. 1,8, 21007 Huelva.
Tfno: 0034 959 49 47 79
Fax: 0034 959 49 47 90
europadirecto@diphuelva.org
www.diphuelva.es/europadirecto/



SUSCRIBIRSE AL BOLETÍN
CANCELAR SUSCRIPCIÓN

