

# deportes

Quien manda...

**"La Vuelta Ciclista a Cataluña, se celebrará", ha dicho Alejandro del Caz**

**En apoyo de la Sección Ciclista de la Unión de Sans, la F. E. C. está dispuesta a «echar el resto»**

MADRID, 9.—"La Vuelta a Cataluña, se celebrará", ha manifestado el presidente de la Federación Española de Ciclismo, don Alejandro del Caz, quien añadió: "La Federación está dispuesta a «echar el resto» en apoyo de don Francisco Román, presidente de la Sección Ciclista de la Unión de Sans, la que tradicionalmente corre con este sacrificio. No debe hacerse caso de cuanto se diga o escriba. Si se ponen muchas trabas, sería difícil salvar los obstáculos, y eso es precisamente lo que se quiere evitar. El señor Román tiene nuestra confianza absoluta, y ya verá que con lo inteligente que es, obvia dificultades, se salta, sin falta, limpiamente los inconvenientes y se conciertan condiciones que permitan la gran concentración regional que arrastra, desde tantos años, tanto prestigio".  
Y terminó diciendo: "Don Paco es hombre de acción y con muchas horas de vuelo. Y un cirujano expertísimo, que sabe hacer trabajar sin fallos el bisturí. Al enfermo lo resucitará".—ALFIL.

## El español Marlín continúa primero en la Vuelta Ciclista a Guatemala

GUATEMALA, 9.—Carlos Humberto López, de Guatemala, ganó la decimoprimer etapa de la Vuelta Ciclista a Guatemala, que se desarrolló sobre el circuito de San Marcos sobre un recorrido de 50 kilómetros.

López cubrió la distancia en 1 hora 22 minutos y 48 segundos precediéndoles Juan José Pontaza, de Guatemala 1-22-58 y Sabas Cervantes, de Méjico 1-23-08.

Los españoles Ventura Díaz y Esteban Martín entraron en un pelotón clasificado con el mismo tiempo que Carlos Raul Celis, de Guatemala, que entró en cuarta posición, con un tiempo de 1-23-18.

En la clasificación general, Esteban Martín, de España, continúa en primera posición.

La etapa de mañana se correrá sobre los 105 kilómetros que separan a San Marcos de Retalhueu.—ALFIL

## Noviecenas sesenta y tres negras religiosas residen en los EE. UU.

Según una encuesta llevada a cabo por "El Mensajero del Verbo Divino"

SAN LUIS, 9.—Existen en los Estados Unidos en la actualidad 963 religiosas negras, según el resultado de una encuesta que ha llevado a cabo "El Mensajero del Verbo Divino", periódico que se publica en San Luis.

Las religiosas de color residentes en los Estados Unidos, pertenecen, en su mayoría a la Congregación de las Religiosas de la Sagrada Familia y de las Oblatas de la Providencia, encuadradas en ciento seis comunidades.—EFE.

## Fútbol internacional

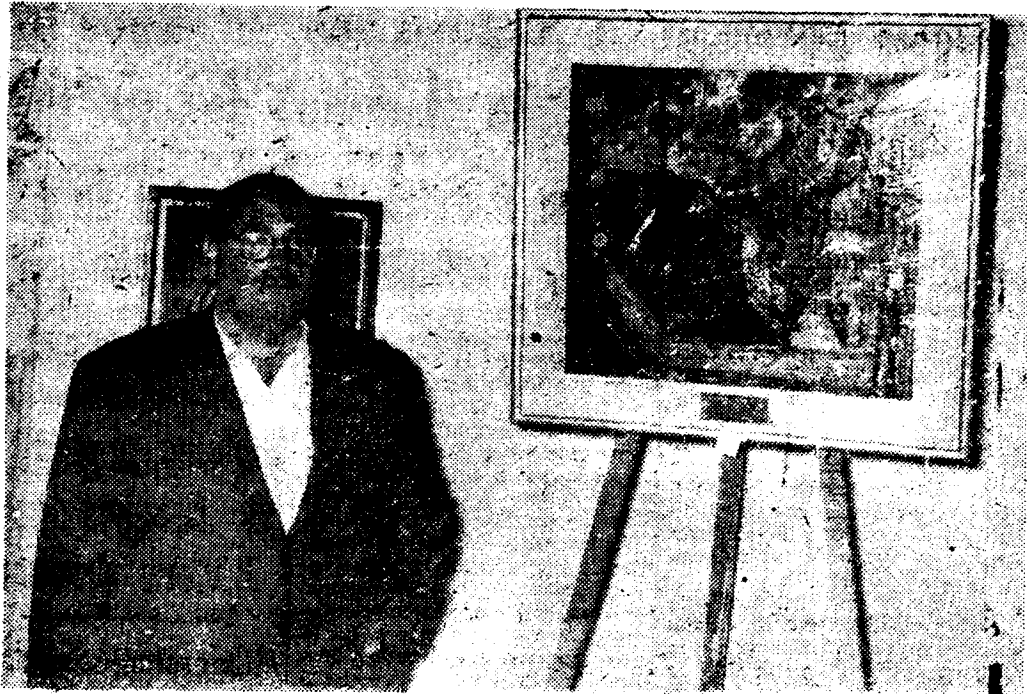
### Leningrado, 2-Nimes, 1

ESTOCOLMO, 9.—El Nimes Olympique, de Francia, ha perdido su partido inaugural de la gira que realiza por la Unión Soviética. Su contrincante ha sido el Leningrado y, en partido celebrado anoche, el equipo ruso venció por 2-1, según ha anunciado Radio Moscú.

## ARTE

# OLEOS DE SILVEIRA GARCIA-GALAN EN PUNTA UMBRIA

**Abandonando totalmente el dibujo, su obra se define por un fuerte temperamento traducido en color**



El pintor Silveira posa ante su cuadro, que obtuvo el Premio de Honor en la Exposición de Badajoz.—Foto Marconi.

Por E. Montenegro Pinzón

Al entrar en la Sala de Exposiciones de la Escuela Municipal de Punta Umbria, la primera impresión que se recibe es la de perplejidad, para pasar inmediatamente a la admiración.

Silveira García-Galan, que viene avalado por la firma indiscutible del gran crítico de arte extremeño don Antonio Zoido, al que tuvimos ocasión de sa-

ludar y con el que llegamos a interesantes conclusiones básicas sobre este artista, es un pintor de una fuerza vibracional asombrosa.

Descuidando hasta lo inverosímil el dibujo, y creemos que no será por ignorancia, consiguen efectos sorprendentes, con

colores casi enteros de su paleta.

Aunque emplea diferentes técnicas, que adapta a los temas que presenta, nuestra admiración se concentra en el paisaje que, a nuestro modesto juicio, es su mejor expresión. Recordamos el número 3 de su catálogo titulado "Paisaje gris", que es un cuadro resuelto en tonos grises y en el que la perspectiva honda, está magníficamente lograda, simplemente con una serie de postes de telégrafos que parten del primer plano y se pierden en el infinito. Siguiendo esta línea de aciertos, encontramos "Tejados y azoteas", "Cruces de calles", obra recientemente galardonada con el primer premio en el Concurso Provincial de Badajoz, "Casas viejas", "Iglesia rural" y "Puente metálico". En contraposición a estos aciertos y que no parecen creados por la misma paleta, analizamos dos cuadros de figuras y uno que queremos recordar se titula "El cord", en el que aparte de la poca atención prestada al dibujo y de la fuerza excesiva en el color, se encuentran muy repetidos los tonos dentro de la misma obra, especialmente el bernellón.

Este pintor, si nos permitiera un consejo le diríamos que olvidase un poco la obsesión que tiene de los impresionistas franceses. Sus cuadros rurales parecen que quieren, trasladarnos a 1870. Tiene una fuerte personalidad que puede anular si se trata de imitar, aunque sea de una manera inconsciente.

Advertimos que está en período de evolución y que sus últimas obras son precisamente las que más nos han llamado la atención y son las que se apartan un poco del impresionismo. Hay que tener en cuenta que el arte tiene que ser una creación puramente personal, porque en caso contrario se convertiría en el más vulgar de los plagios.

En síntesis, la experiencia enseñará a Guillermo García-Galan cuál es el camino que deberá tomar y si a esto añadimos su fuerte temperamento, la espata la manejada con soltura, colores enteros que aparecen ideales, grises trabajados concienzudamente y que no son desvaídos del negro, creemos que este artista puede conseguir una serie de obras dignas de los mejores maestros contemporáneos, muchísimo más si no olvida el dominio que su paleta ejerce sobre el paisaje.



**SAETA**  
MOTOR A16  
83 CV  
CARGA ÚTIL  
**5 toneladas**





**AZOR**  
MOTOR B24  
115 CV  
CARGA ÚTIL  
**8 toneladas**





**BARREIROS**

DISTRIBUIDOR: MOSA

AVDA. DE ALEMANIA, 46 - CL. PUERTO, 76 TEL 2432 H U E L V A