

viernes 28 de diciembre de 2018

Descripción Recorrido HUEX

DATOS GENERALES



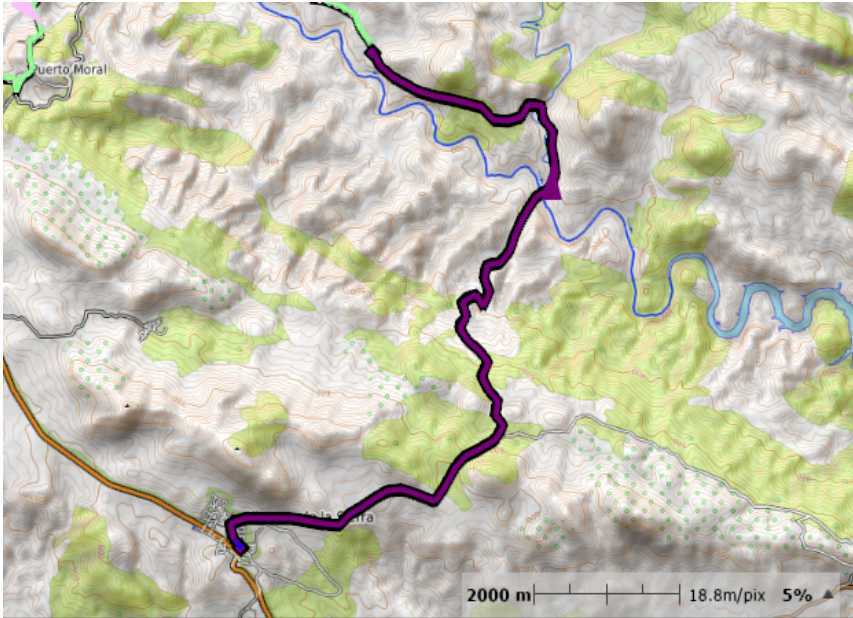
Propiedades	
HUELVA EXTREMA 2019 (2/2)	
Distancia con altitudes	186,9 km
Ascensión	m
Altitud máxima	708 m
V. media mov.	0 km/h
Duración	Track sin fecha
Tiempo parado	00:00:00
Energía	607 kcal
<ul style="list-style-type: none"> > General > Tiempos > Puntos de track > Ver > GPS ▼ Distancias 	
Distancia proyectada	186,3 km
Distancia con altitud	186,9 km
Distancia lineal	84,41 km
Area	278,478 km ²

PERFIL



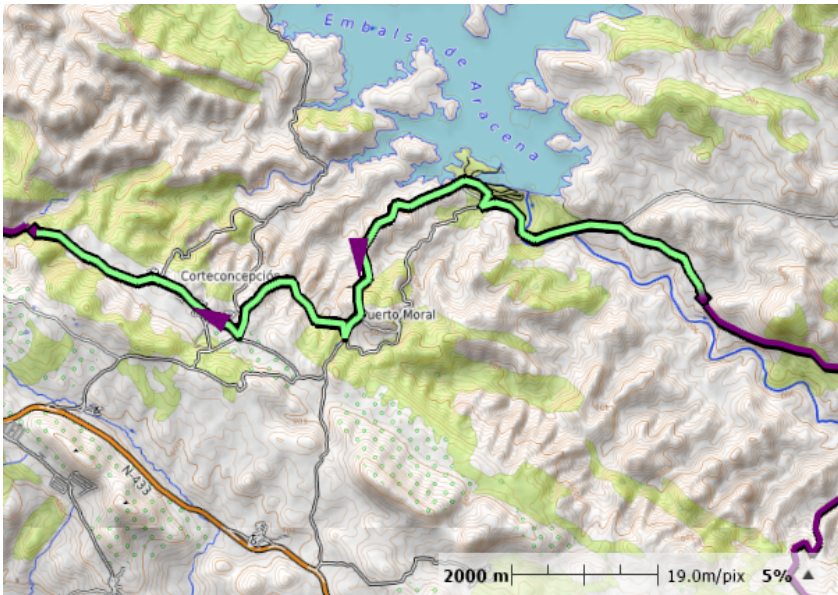
DESCRIPCIÓN DEL RECORRIDO POR TRAMOS DE UNA HORA A VELOCIDAD MEDIA DE 15 KM/H

TRAMO 1



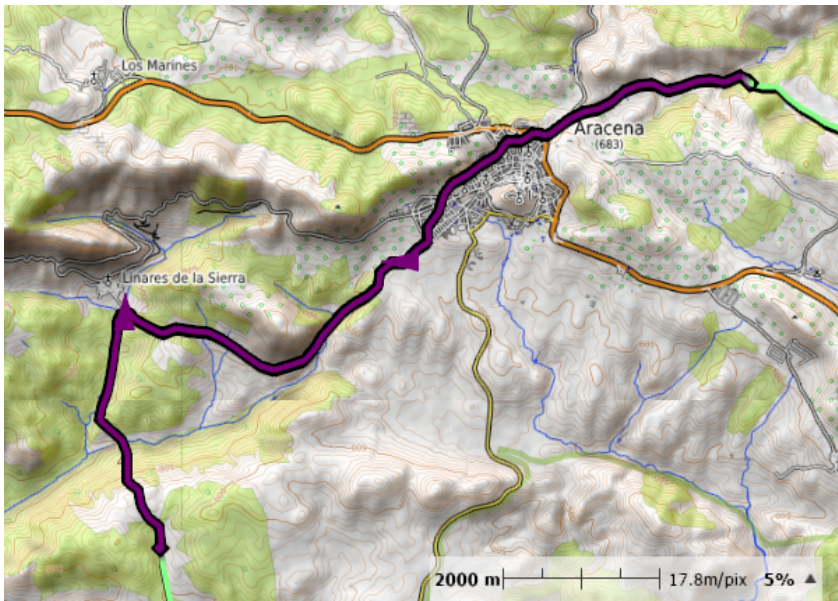
Propiedades	
◀ 01:00:00 (1/25)	
Duración	01:00:02
Distancia proyectada	15,08 km
Vel. Media	15 km/h
Ascensión	283 m
Descenso	550 m
Dif. Altitud Punto más B	-279 m
Rumbo Track	015 °
Max. velocidad vertical	80 m/min
Min. velocidad vertical	-67 m/min
Vel. vertical media:	-5 m/min
Coordenadas iniciales	0
Coordenadas finales	410
Descripción	
Asociaciones	

TRAMO 2



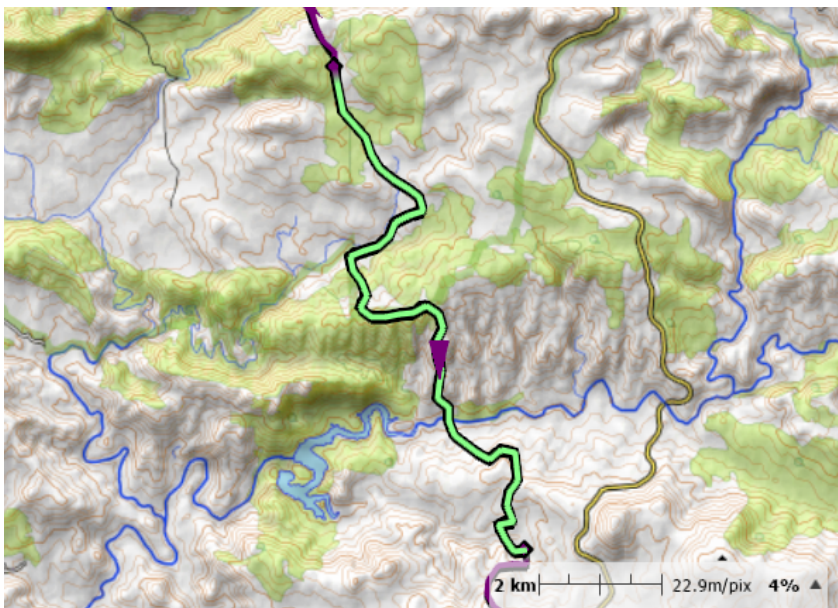
Propiedades	
◀ 02:00:00 (2/25)	
Duración	00:59:58
Distancia proyectada	15,05 km
Vel. Media	15 km/h
Ascensión	477 m
Descenso	227 m
Dif. Altitud Punto más B	264 m
Rumbo Track	275 °
Max. velocidad vertical	74 m/min
Min. velocidad vertical	-59 m/min
Vel. vertical media:	4 m/min
Coordenadas iniciales	410
Coordenadas finales	943
Descripción	
Asociaciones	

TRAMO 3



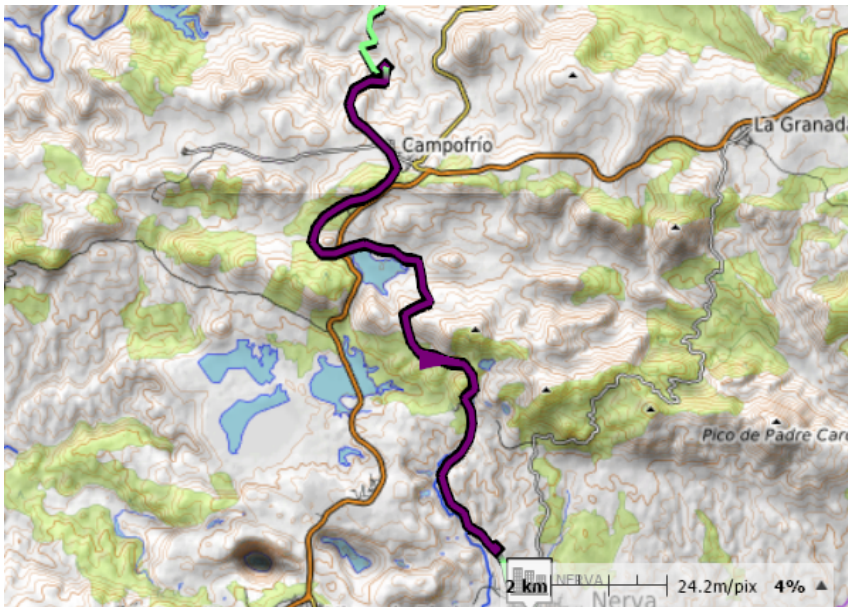
Propiedades	
◀ 03:00:00 (3/25)	
Duración	01:00:02
Distancia proyectada	15,10 km
Vel. Media	15 km/h
Ascensión	474 m
Descenso	519 m
Dif. Altitud Punto más B	-49 m
Rumbo Track	231 °
Max. velocidad vertical	76 m/min
Min. velocidad vertical	-79 m/min
Vel. vertical media:	-1 m/min
Coordenadas iniciales	943
Coordenadas finales	1479
Descripción	
Asociaciones	

TRAMO4



Propiedades	
◀ 04:00:00 (4/25)	
Duración	00:59:57
Distancia proyectada	15,05 km
Vel. Media	15 km/h
Ascensión	343 m
Descenso	499 m
Dif. Altitud Punto más B	-152 m
Rumbo Track	158 °
Max. velocidad vertical	61 m/min
Min. velocidad vertical	-64 m/min
Vel. vertical media:	-3 m/min
Coordenadas iniciales	1479
Coordenadas finales	2183
Descripción	
Asociaciones	

TRAMO 5



Propiedades	
◀ 05:00:00 (5/25)	
Duración	01:00:00
Distancia proyectada	15,08 km
Vel. Media	15 km/h
Ascensión	508 m
Descenso	498 m
Dif. Altitud Punto más B	-2 m
Rumbo Track	167 °
Max. velocidad vertical	62 m/min
Min. velocidad vertical	-72 m/min
Vel. vertical media:	0 m/min
Coordenadas iniciales	2183
Coordenadas finales	2786
Descripción	
Asociaciones	

TRAMO 6



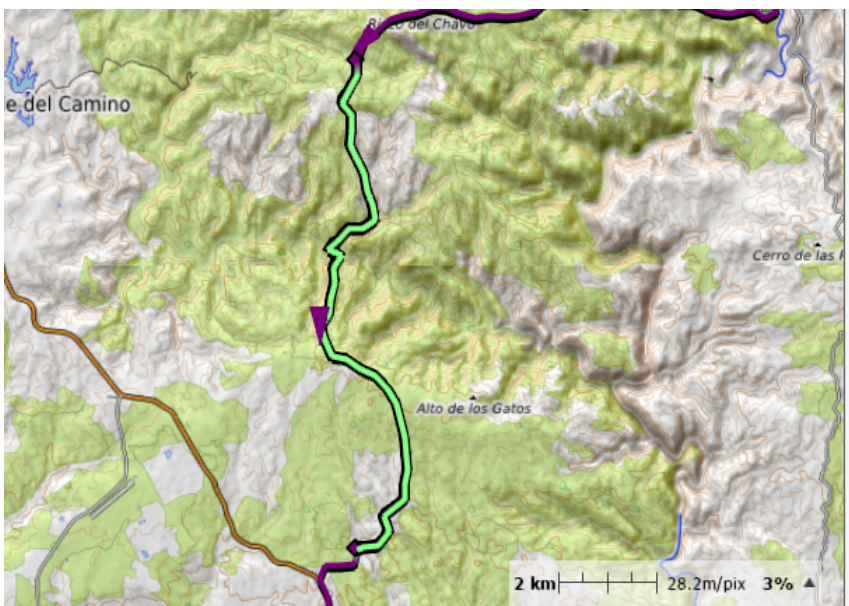
Propiedades	
◀ 06:00:00 (6/25)	
Duración	01:00:08
Distancia proyectada	15,08 km
Vel. Media	15 km/h
Ascensión	233 m
Descenso	460 m
Dif. Altitud Punto más B	-222 m
Rumbo Track	176 °
Max. velocidad vertical	57 m/min
Min. velocidad vertical	-57 m/min
Vel. vertical media:	-4 m/min
Coordenadas iniciales	2786
Coordenadas finales	3140
Descripción	
Asociaciones	

TRAMO 7



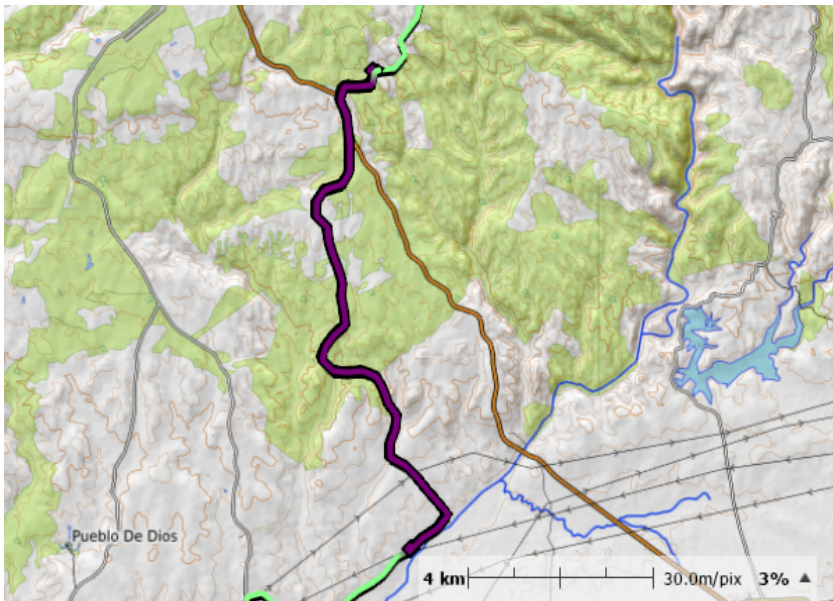
Propiedades	
◀	07:00:00 (7/25)
Duración	00:59:50
Distancia proyectada	15,06 km
Vel. Media	15 km/h
Ascensión	669 m
Descenso	458 m
Dif. Altitud Punto más B	195 m
Rumbo Track	250 °
Max. velocidad vertical	84 m/min
Min. velocidad vertical	-63 m/min
Vel. vertical media:	3 m/min
Coordenadas iniciales	3140
Coordenadas finales	3357
Descripción	
Asociaciones	

TRAMO 8



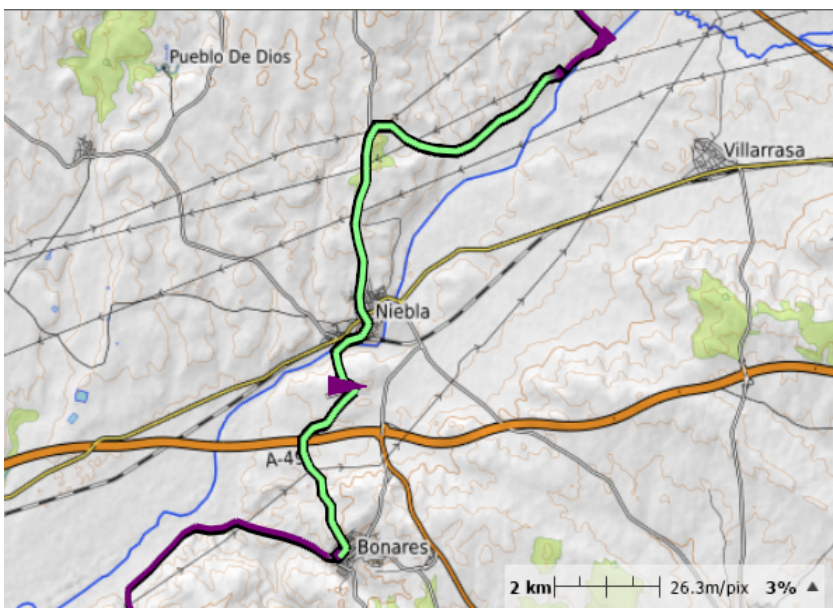
Propiedades	
◀	08:00:00 (8/25)
Duración	01:00:09
Distancia proyectada	15,13 km
Vel. Media	15 km/h
Ascensión	442 m
Descenso	583 m
Dif. Altitud Punto más B	-141 m
Rumbo Track	179 °
Max. velocidad vertical	83 m/min
Min. velocidad vertical	-96 m/min
Vel. vertical media:	-2 m/min
Coordenadas iniciales	3357
Coordenadas finales	3565
Descripción	
Asociaciones	

TRAMO 9



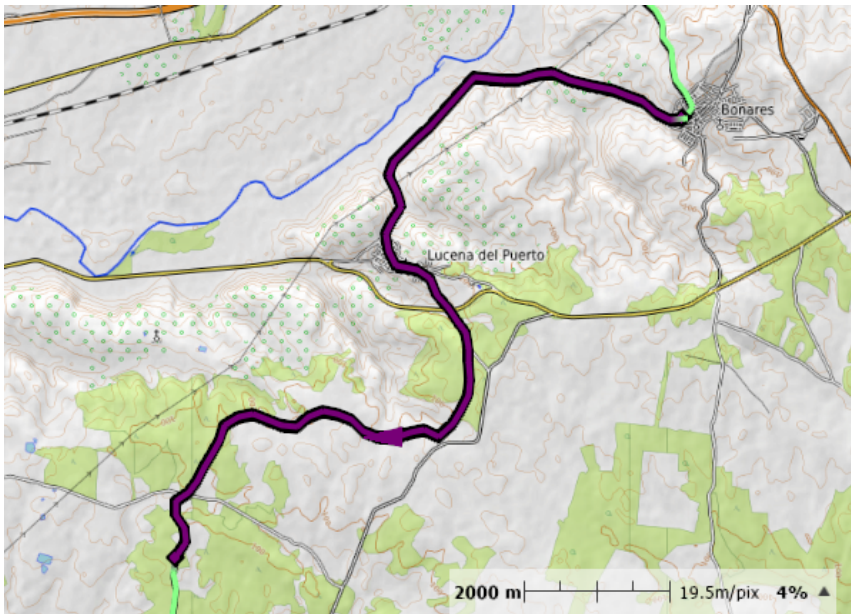
Propiedades	
◀	09:00:00 (9/25)
Duración	00:59:59
Distancia proyectada	15,01 km
Vel. Media	15 km/h
Ascensión	84 m
Descenso	244 m
Dif. Altitud Punto más B	-164 m
Rumbo Track	175 °
Max. velocidad vertical	26 m/min
Min. velocidad vertical	-27 m/min
Vel. vertical media:	-3 m/min
Coordenadas iniciales	3565
Coordenadas finales	3855
Descripción	
Asociaciones	

TRAMO 10



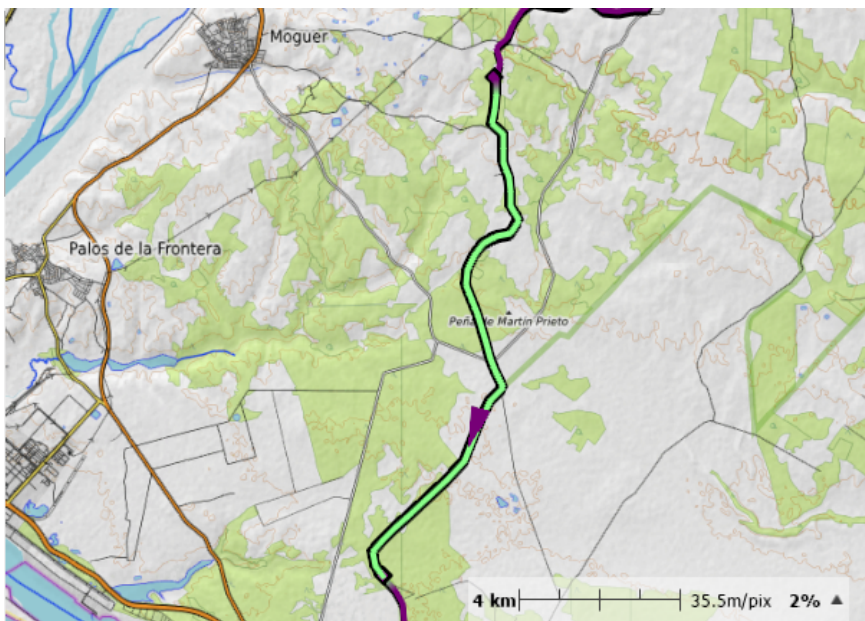
Propiedades	
◀	10:00:00 (10/25)
Duración	01:00:01
Distancia proyectada	15,02 km
Vel. Media	15 km/h
Ascensión	183 m
Descenso	151 m
Dif. Altitud Punto más B	29 m
Rumbo Track	204 °
Max. velocidad vertical	53 m/min
Min. velocidad vertical	-41 m/min
Vel. vertical media:	0 m/min
Coordenadas iniciales	3855
Coordenadas finales	4128
Descripción	
Asociaciones	

TRAMO 11



Propiedades	
◀ 11:00:00 (11/25)	
Duración	00:59:55
Distancia proyectada	14,99 km
Vel. Media	15 km/h
Ascensión	149 m
Descenso	116 m
Dif. Altitud Punto más B	28 m
Rumbo Track	229 °
Max. velocidad vertical	35 m/min
Min. velocidad vertical	-40 m/min
Vel. vertical media:	0 m/min
Coordenadas iniciales	4128
Coordenadas finales	4476
Descripción	
Asociaciones	

TRAMO 12



Propiedades	
◀ 12:00:00 (12/25)	
Duración	01:00:08
Distancia proyectada	15,04 km
Vel. Media	15 km/h
Ascensión	13 m
Descenso	60 m
Dif. Altitud Punto más B	-42 m
Rumbo Track	192 °
Max. velocidad vertical	9 m/min
Min. velocidad vertical	-9 m/min
Vel. vertical media:	-1 m/min
Coordenadas iniciales	4476
Coordenadas finales	4724
Descripción	
Asociaciones	

TRAMO 13



Propiedades	
◀ 13:00:00 (13/25)	
Duración	00:25:02
Distancia proyectada	6,262 km
Vel. Media	15 km/h
Ascensión	6 m
Descenso	26 m
Dif. Altitud Punto más B	-19 m
Rumbo Track	217 °
Max. velocidad vertical	10 m/min
Min. velocidad vertical	-7 m/min
Vel. vertical media:	-1 m/min
Coordenadas iniciales	4724
Coordenadas finales	4792
Descripción	
Asociaciones	