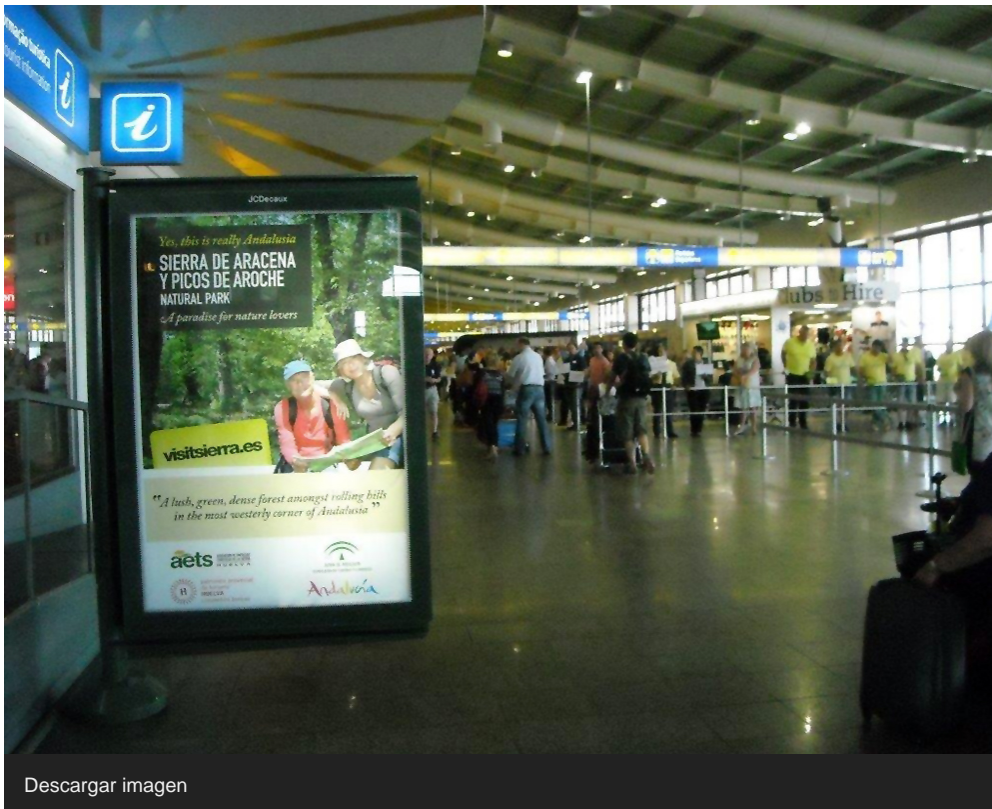


lunes 28 de julio de 2014

La Sierra onubense se promociona entre los extranjeros residentes en Andalucía y el Algarve



Descargar imagen

El Patronato pone en marcha una nueva campaña 'Midweek Sierra de Aracena y Picos de Aroche' para atraer turistas de lunes a viernes

26 de julio de 2014. El Patronato Provincial de Turismo ha puesto en marcha una nueva edición, de la campaña 'Midweek Sierra de Aracena y Picos de Aroche' con el objetivo de promocionar el destino entre los extranjeros residentes en Andalucía y el Algarve Portugués y atraer al turista de lunes a viernes.

En el ámbito turístico se conoce como 'midweek' a la ocupación hotelera fuera de

las fechas habituales, incidiendo en los días no festivos de la semana, con el fin de proporcionar un mayor rendimiento de las instalaciones hoteleras compensando las épocas de caída de la ocupación. Se trata pues de romper con la estacionalidad que se origina durante la semana en los alojamientos hoteleros de la comarca serrana.

Esta campaña de promoción, que ha contado con la colaboración de Turismo Andaluz, responde a las necesidades detectadas por la Oficina Técnica del Patronato ubicada en Aracena, unas instalaciones que están a disposición de los empresarios del sector turístico y los alcaldes de la comarca con el fin de optimizar la promoción de la Sierra de Aracena y Picos de Aroche.

A través de esta acción promocional el Patronato pretende mejorar los flujos de operaciones comerciales con clientes extranjeros que disfruten de largos periodos de descanso, una residencia no demasiado alejada de la comarca serrana (no más de 500 Km.), una buena situación económica y predisposición a viajar y conocer nuevas experiencias.

De esta forma se han identificado dos focos principales de actuación, yacimientos de potenciales clientes. Por un lado la Costa del Sol de Málaga y por otro el Algarve portugués, importantes núcleos residenciales de extranjeros, mayoritariamente británicos y centroeuropeos, que cumplen con los parámetros establecidos, para los que la sierra de Huelva puede ser un destino atractivo y ajustado a sus preferencias.

La Oficina de Comercialización del Patronato de Turismo y de la Asociación de Empresas de la Sierra ya inició esta promoción hace dos años con excelentes resultados por lo que esta temporada el Patronato ha decidido reforzar la promoción.

Campaña promocional

'Midweek Sierra' se pone en marcha para fomentar la llegada del turismo extranjero a la sierra de Aracena y Picos de Aroche, siendo el público objetivo principal los ciudadanos centroeuropeos que viven en las zonas costeras de Málaga, Huelva y el Algarve portugués, muchos de ellos jubilados y por tanto con más tiempo libre de lunes a viernes. Este año se ha incluido también la figura de la pareja joven, buscando diferentes públicos objetivos.

Para ello se ha diseñado una campaña de publicidad con inserciones en medios de comunicación que tienen una especial penetración en el mercado, teniendo en cuenta los hábitos de lectura, el idioma, la accesibilidad al medio, etc.

Concretamente se anunciará durante un mes en los diarios de prensa escrita de habla inglesa, 'Sur in English', que se distribuye por toda la costa del sol hasta Gibraltar y 'The Portugal News' en el Algarve, el periódico semanal más prestigioso de los que se publican en inglés en el país vecino. Durante dos meses aparecerá en 'The Olive Press', periódico quincenal gratuito que se distribuye por toda Andalucía y especialmente la costa malagueña.

También podrán verse los anuncios de Midweek sierra en las televisiones El Correo TV de Sevilla y CNH TV de Huelva.

Otra parte importante de la campaña se ha centrado en la publicidad en las zonas de tránsito de Ave y Aeropuertos, con la colocación de soportes visualmente atractivos en las zonas de llegadas de los Aeropuertos de Málaga, Sevilla y Lisboa y las Estaciones de Ave de Sevilla y Málaga.