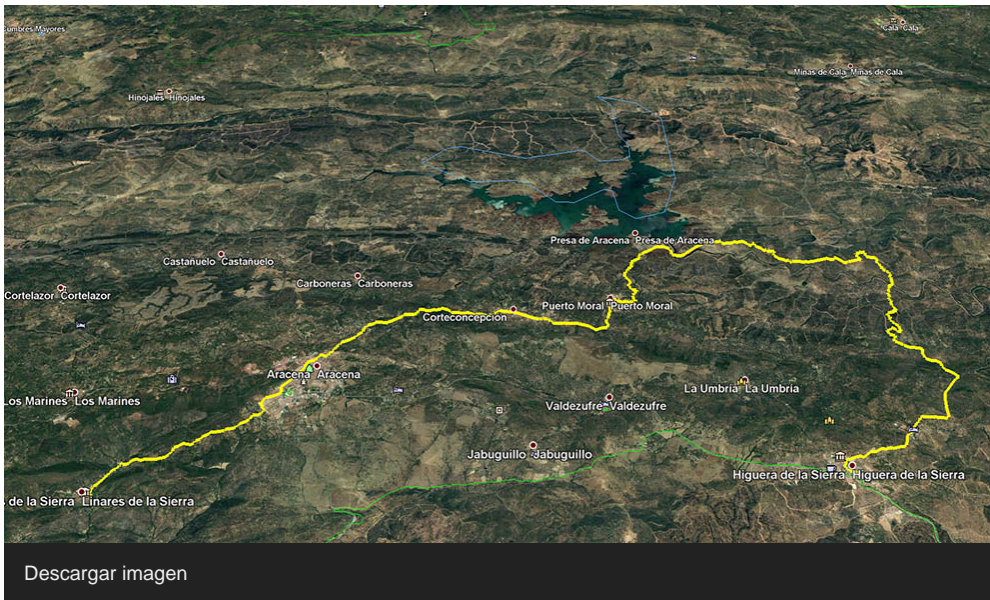


sábado 23 de diciembre de 2017

Diputación da a conocer el primer tramo de la Huelva Extrema entre Higuera de la Sierra y Linares de la Sierra



Los amantes a la bicicleta todo terreno podrán realizar los primeros cuarenta kilómetros de esta prueba que se celebrará el próximo mes de abril

Los amantes a la bicicleta todo terreno tienen en estas fechas la posibilidad de realizar el tramo inicial del recorrido de la próxima edición de la 'Huelva Extrema'. La Diputación de Huelva ha dado a conocer ya la ruta por donde

transcurrirán los primeros kilómetros de esta prueba que se celebrará el próximo mes de abril y que este año presenta como gran novedad tanto su punto de partida, situado en el municipio serrano de Higuera de la Sierra, como la línea de meta, ubicada por primera vez y después de cinco ediciones, en Mazagón.

La primer tramo, que va desde Higuera de la Sierra hasta Linares de la Sierra, consta de unos cuarenta kilómetros y transcurre por los términos municipales de Higuera de la Sierra, Puerto Moral, Corteconcepción, Aracena y Linares de la Sierra. El recorrido que se podrá realizar es prácticamente el mismo que recorrerán los participantes de la próxima edición de la Huelva Extrema, a excepción del paso por las fincas privadas, que solo se podrá efectuar el mismo día de la prueba.

La próxima edición de esta importante carrera, que se celebrará el próximo 14 de abril, tendrá un recorrido aproximado de unos 196 kilómetros pasando por los términos municipales de Higuera de la Sierra, Puerto Moral, Corteconcepción, Aracena, Linares de la Sierra, Campofrío, Nerva, Minas de Riotinto, El Campillo, Berrocal, Paterna del Campo, Manzanilla, Villalba del Alcor, La Palma del Condado, Villarrasa, Niebla, Lucena del Puerto, Moguer y Palos de la Frontera, para finalizar en Mazagón.

La Diputación viene trabajando en los últimos meses con los ayuntamientos por donde pasará la Huelva Extrema al objeto no solo de facilitar y arreglar los caminos y senderos por donde transcurrirá la prueba, sino también para solicitarles su implicación en la captación de los voluntarios, un pilar básico en la realización de eventos de estas características. Recordemos que todos aquellos que quieran formar parte de la red de voluntarios para la Huelva Extrema 2018 pueden hacerlo a través del enlace: <http://www.huelvaextrema.com> [<http://www.huelvaextrema.com>].

La prueba, está organizada por la Diputación Provincial de Huelva y cuenta con la colaboración de la Federación Andaluza de Ciclismo y el Patronato Provincial de Turismo. En próximas fechas se anunciará el día para formalizar las inscripciones. La prueba se ha convertido en un referente no solo dentro de la provincia de Huelva, sino también fuera de ella y un claro ejemplo de ello es el gran interés que suscita entre los aficionados a la bicicleta todo terreno, quienes año tras año esperan impacientes la fecha para realizar su inscripción.

