

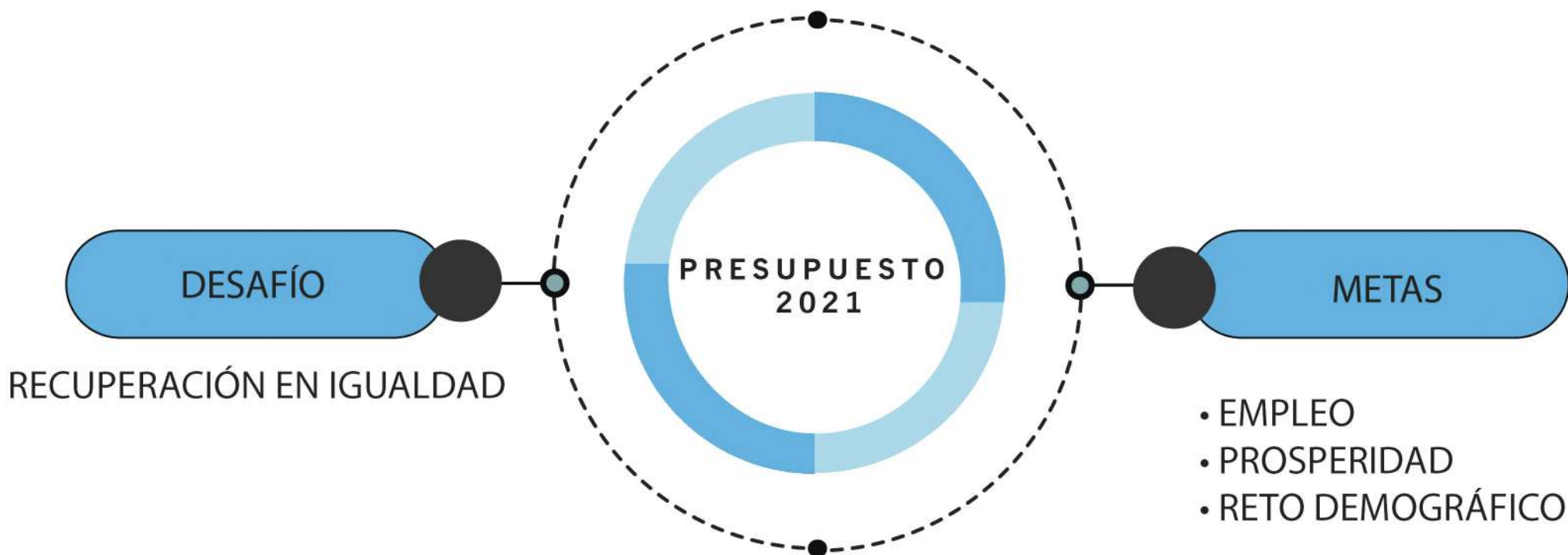
Organismo autónomos: Patronato TURISMO Y SGTH

Aumento de 6.000.000 € con respecto a 2020

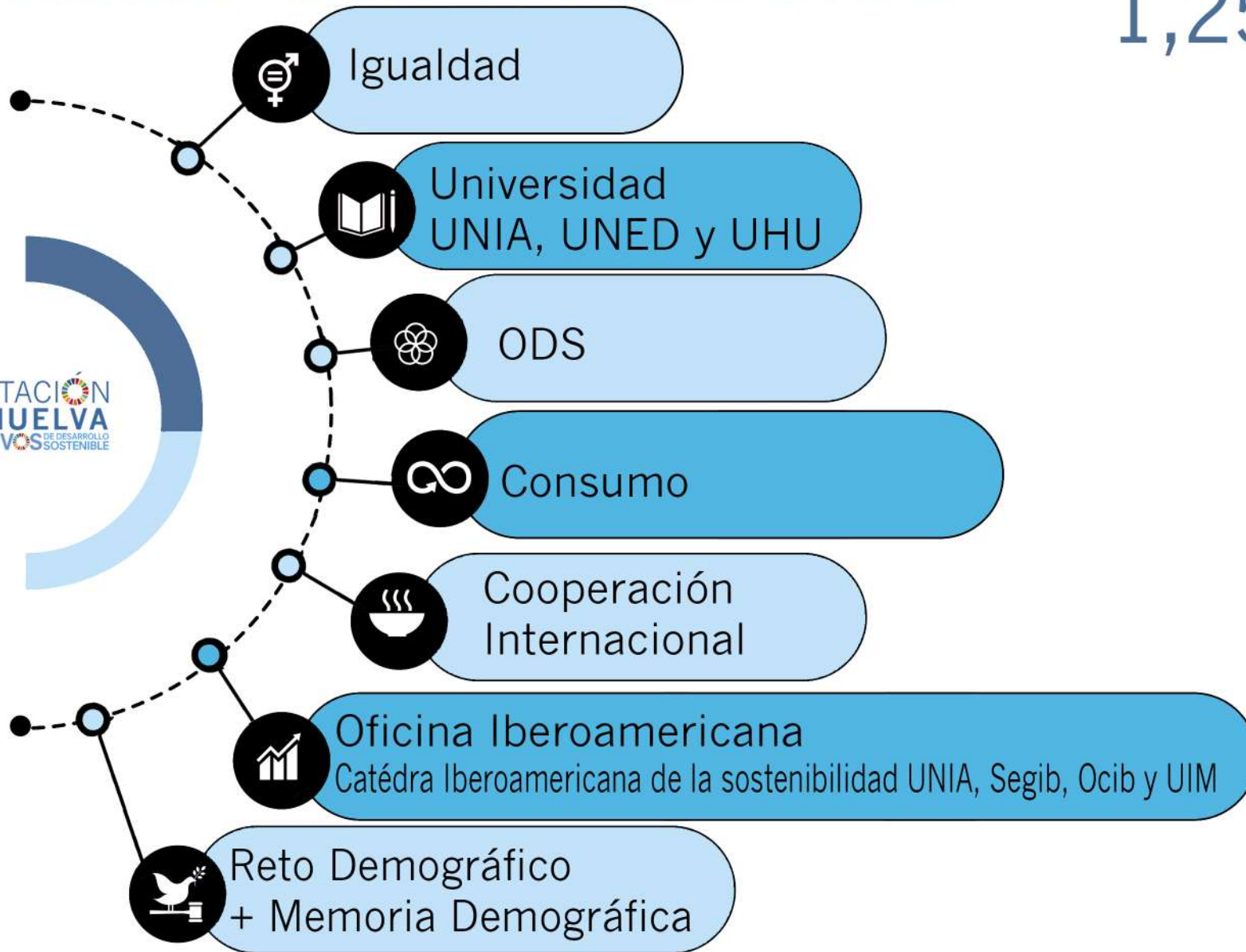


OBJETIVOS:

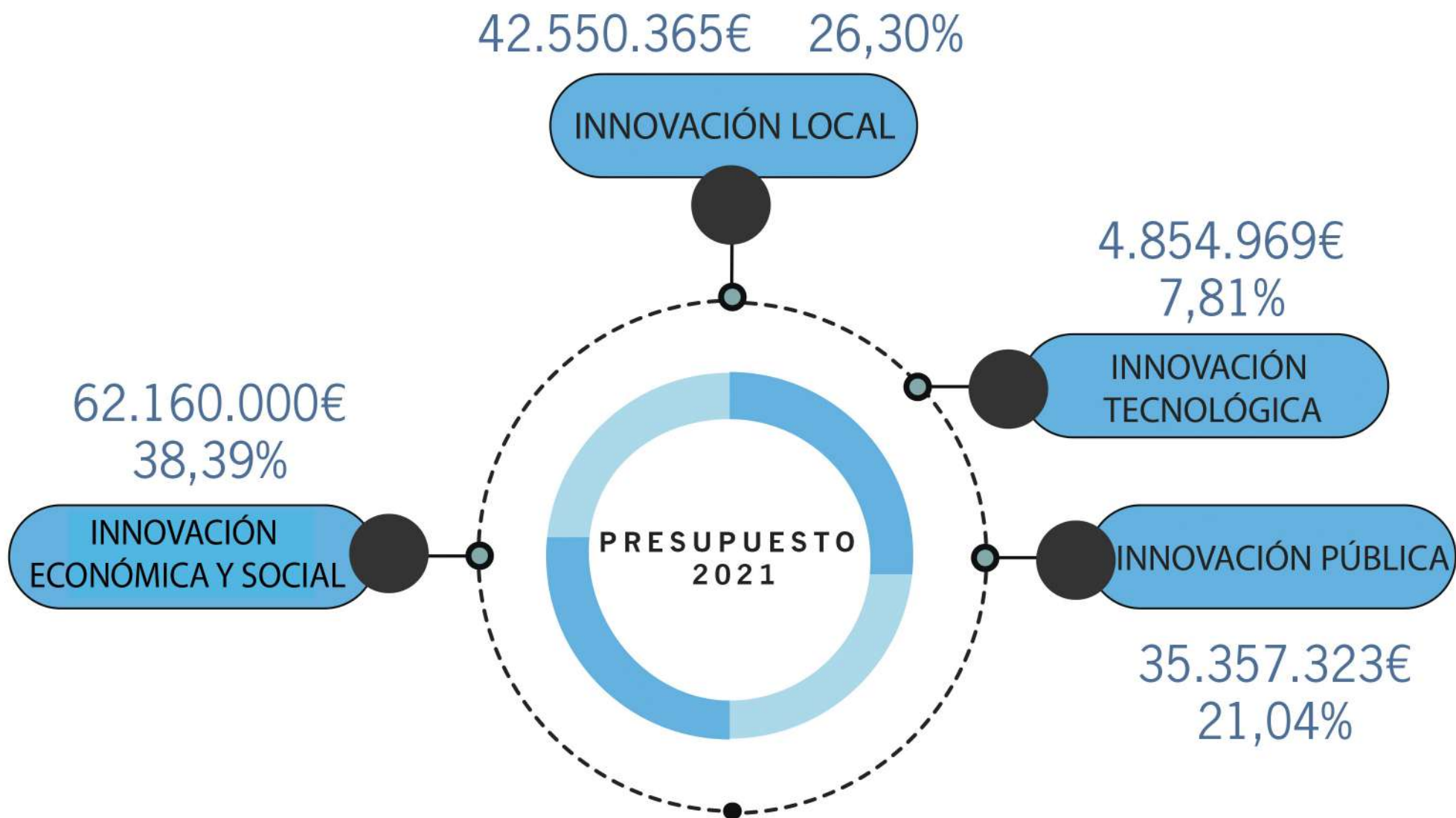
- SALIR DE LA CRISIS
- SENTAR LAS BASES DE LA RECUPERACIÓN



Políticas Transversales 2.020.659 € 1,25%



INNOVACIÓN APLICADA A TODAS LAS FACETAS DE GOBIERNO



Innovación Local 42.550.365 € 26,30%

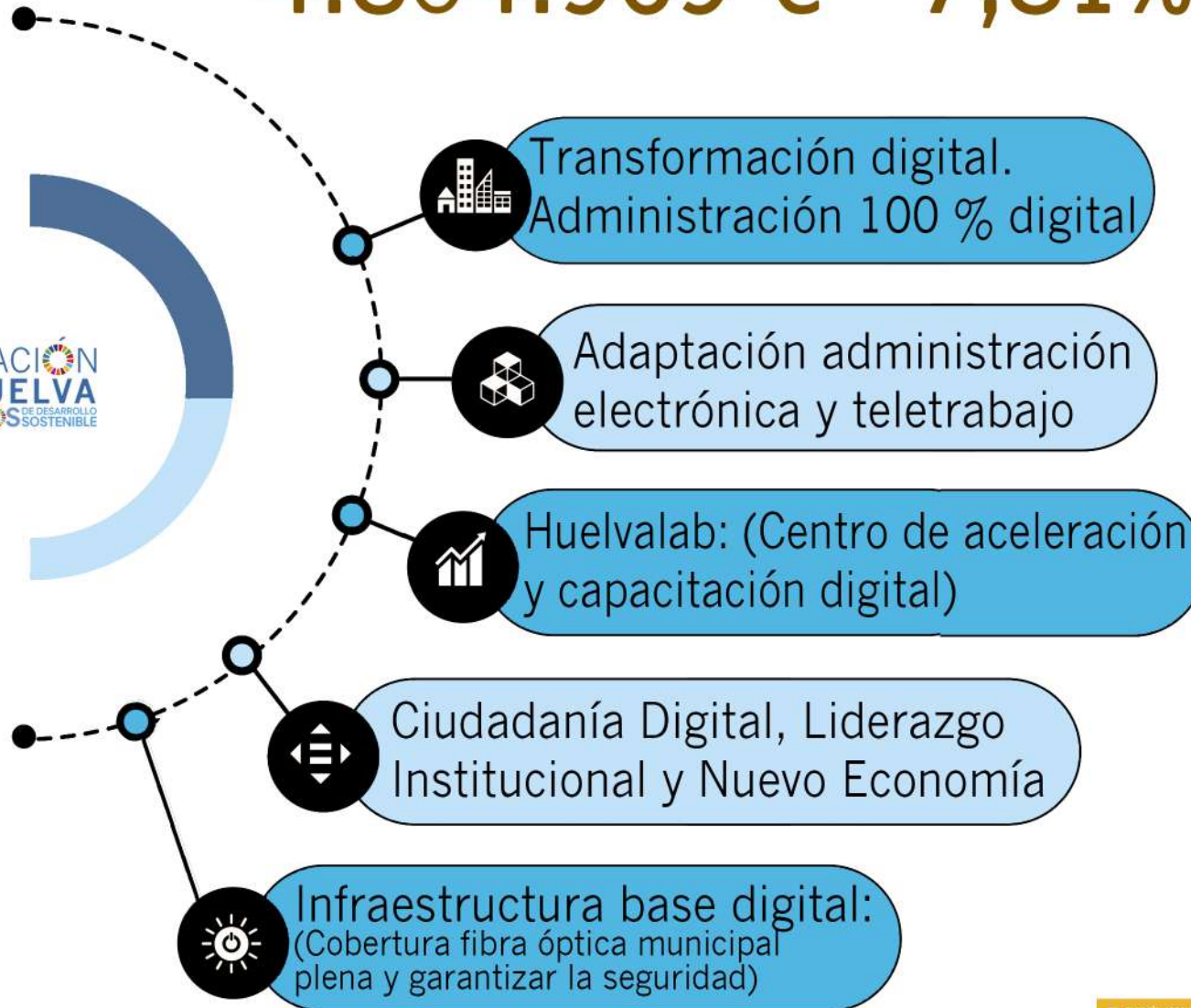


Innovación Local 42.550.365 € 26,30%



Plan Huelva Inteligente

4.854.969 € 7,81%



Medio millón €



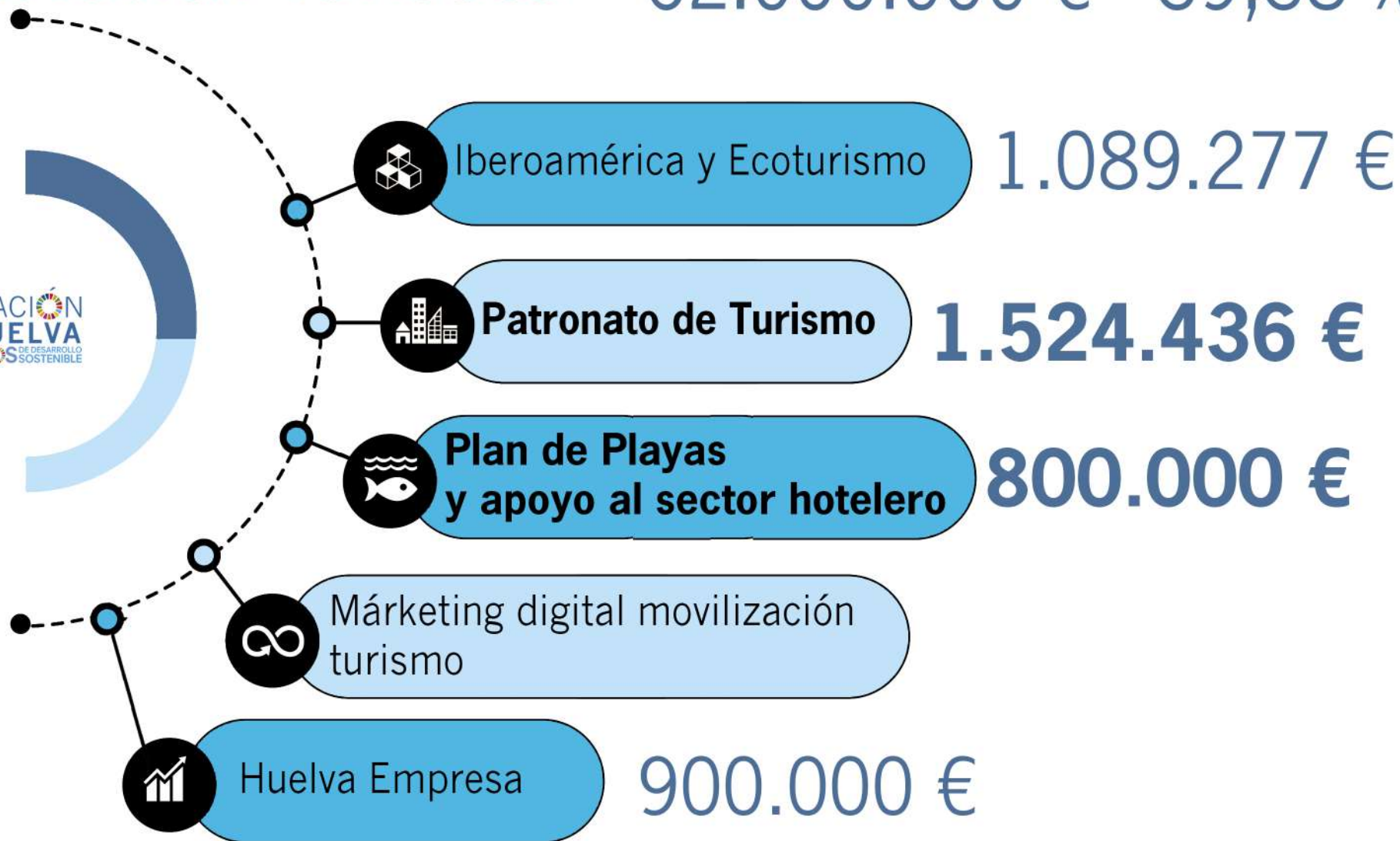
Innovación Económica y Social

62.000.000 € 39,38 %



Innovación Económica y Social

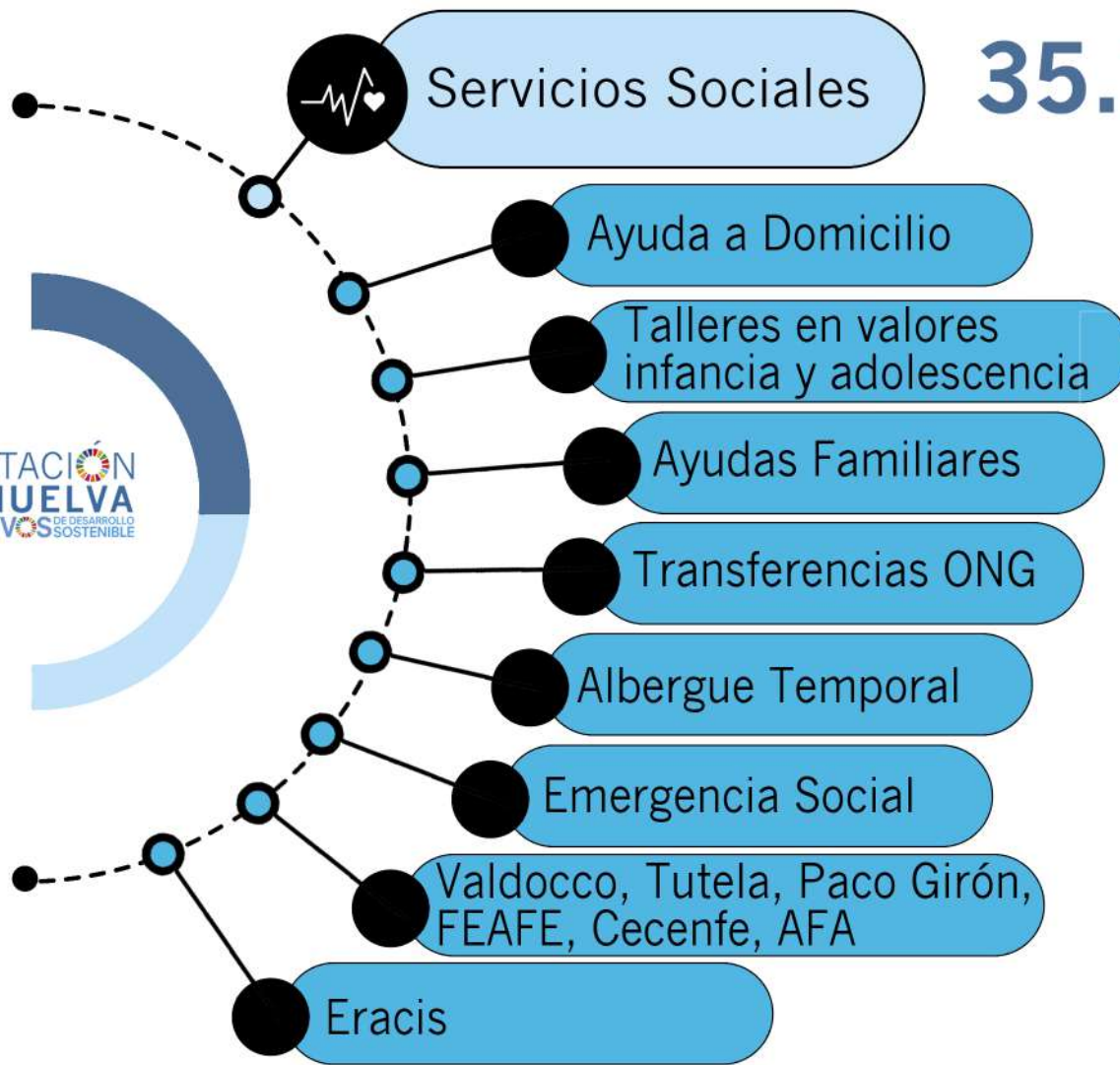
Innovación Turística 62.000.000 € 39,38 %



Innovación Económica y Social

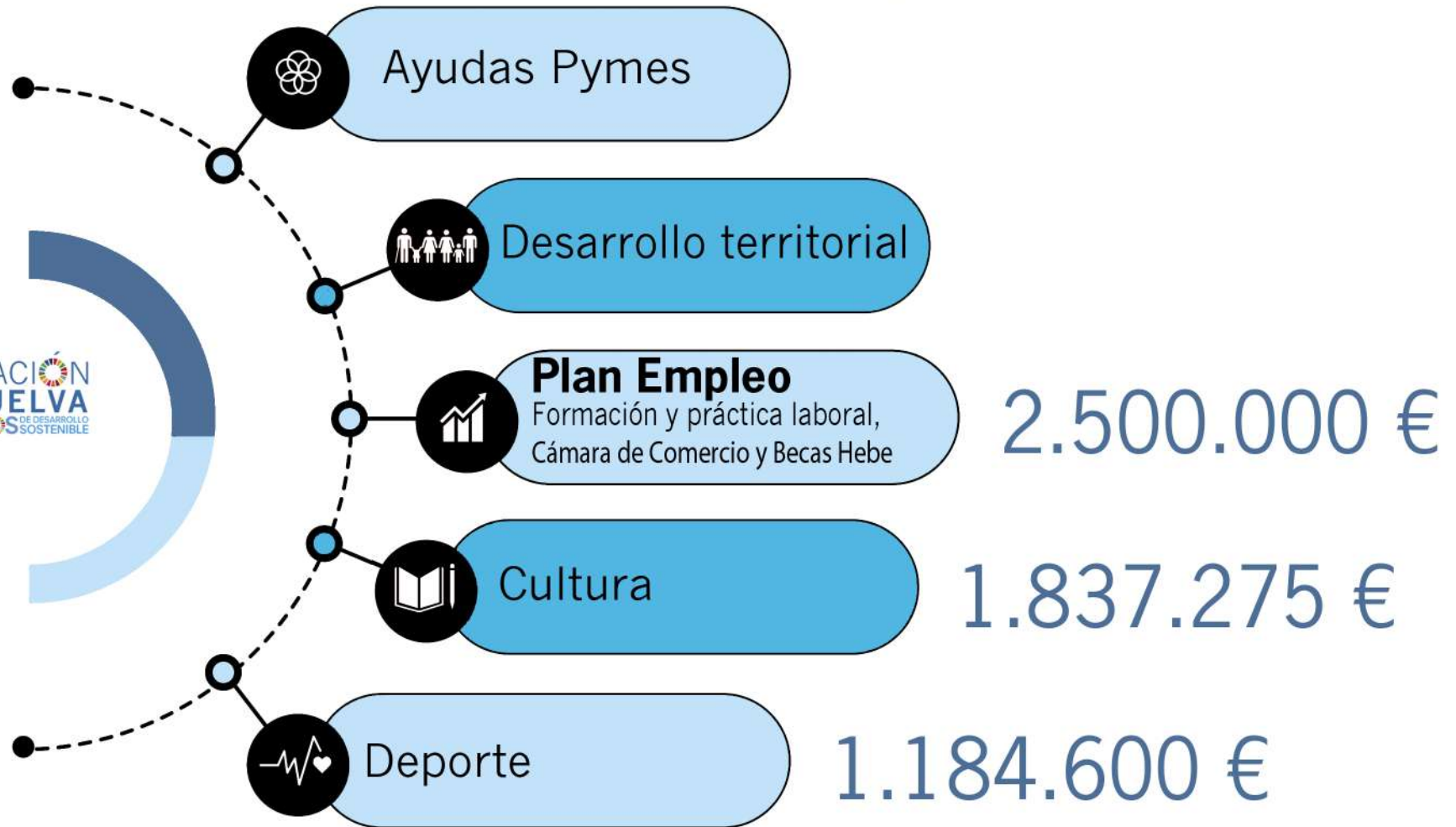
62.000.000 € 39,38 %

35.198.113 €

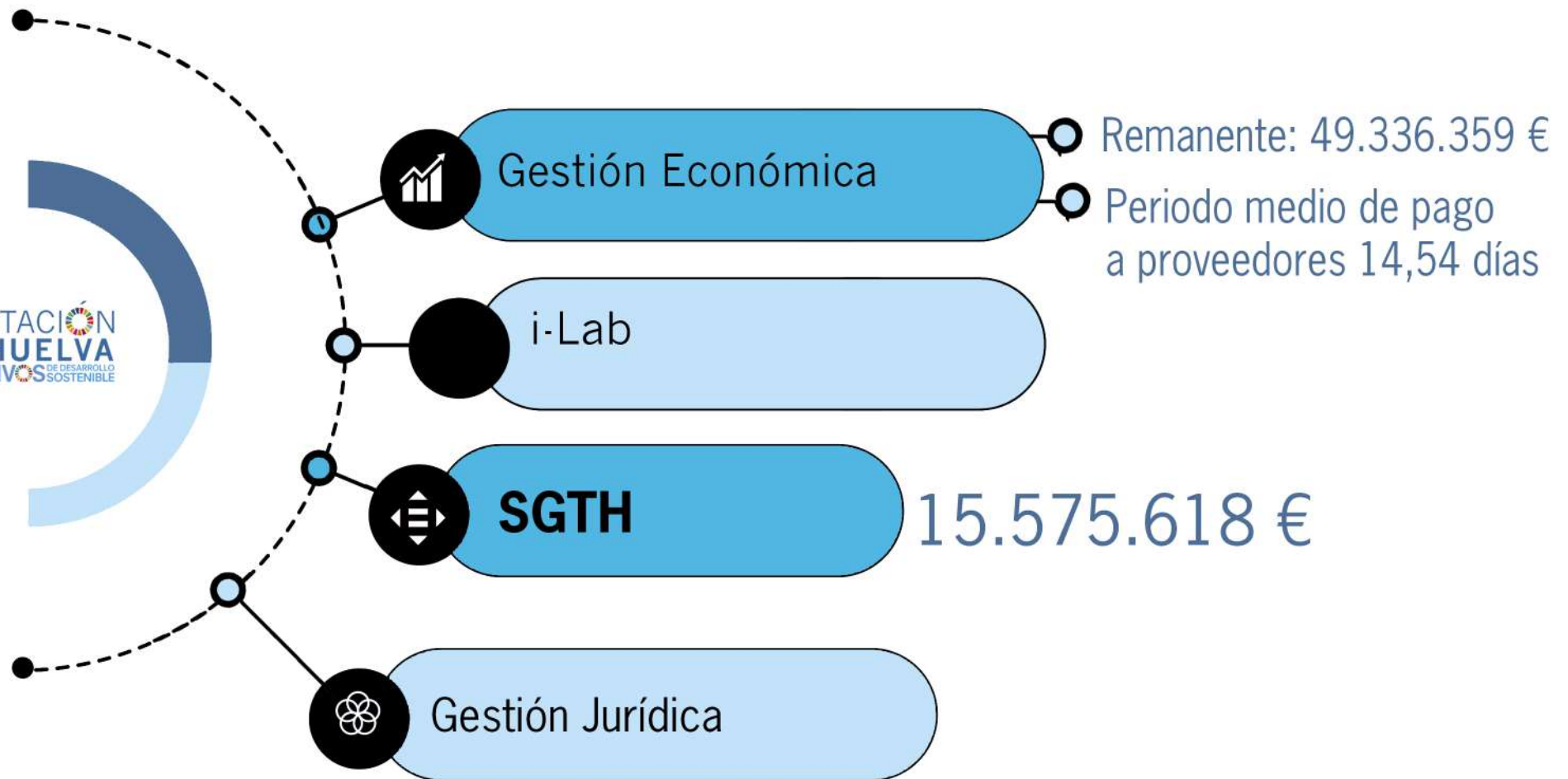


Innovación Económica y Social

62.000.000 € 39,38 %



Innovación Pública 35.357.323 € 21,04%



Con el apoyo de la sociedad de
Huelva lo conseguiremos

Este es el camino correcto

Transparencia y Evaluación continua

<http://www.diphuelva.es/presupuestos/>

